



Comune di
Pavullo nel Frignano
Provincia di Modena

PSC

Piano Strutturale Comunale
L.R. 20/2000

Quadro conoscitivo

**Stato di attuazione dei PRG:
previsioni insediative e servizi**

elaborato QC.D.1b

scala 1:5000

Adozione: D.C.C. n.46 del 24/7/2008
Approvazione: D.C.C. n. 9 del 3/2/2011

Il sindaco:

Sig. Romano Canovi

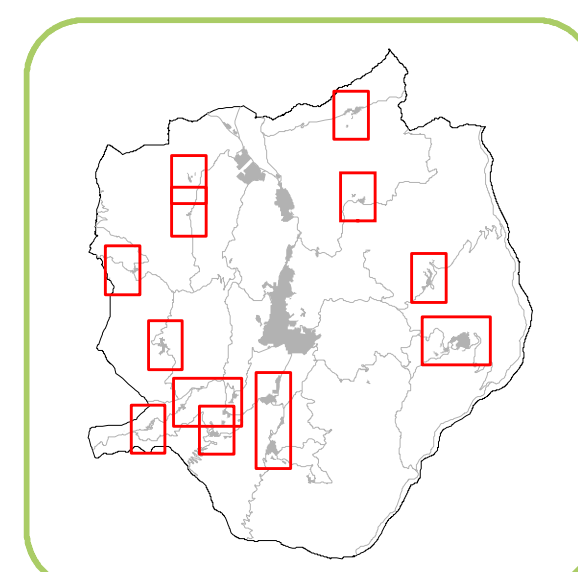
Il segretario generale:

Dot. Giuseppe Giovanni

I progettisti responsabili:

Arch. Rudi Falco

Arch. Carlo Santoro



GRUPPO DI LAVORO

Coordinamento comunale
arch. Grazia De Luca - responsabile dell'Ufficio di Piano Comunale
Ufficio di Piano - geom. Ivan Fiorentini, Laila Pochetti

Consulente generale per il PSC: **tecnicoop**
arch. Rudi Falco - arch. Carlo Santoro - dott. agr. Fabio Turilli
arch. Giulio Verdini - cartografia: Andrea Franceschi

Consulenti per le zone agricole:
dott. agr. Alessandra Furlani - dott. agr. Maurizio Pirazzoli

Consulenti per le aree boscate:
dott. for. Paolo Vincenzo Filetto

Consulenti per gli aspetti geologici:
dott. geol. Valeriano Franchi - dott. geol. Fabrizio Anderlini

Consulenti per la zonizzazione acustica:
dott. Carlo Odono

Ricostruzione storico-culturale del sistema insediativo rurale:
dott. Giulio Ghisla

ELABORATO PRODOTTO DA: **tecnicoop**

LEGENDA

- Confine comunale
 - Territorio urbanizzato
 - Area integrata per strutture medio-piccole alimentari e non alimentari
- COMPARTI PER NUOVI INSEDIAMENTI CON DOTAZIONE DI SERVIZI PREVISTI DAL PRG VIGENTI
- Lotti
 - Produttivo approvato
 - Produttivo non approvato
 - Residenziale approvato
 - Residenziale non approvato
- SERVIZI DI BASE ATTUATI
- Attrezzature collettive
 - Istruzione dell'obbligo
 - Verde pubblico
 - Verde pubblico sportivo
 - Attrezzature di interesse religioso
 - Parcheggi pubblici
- SERVIZI DI BASE NON ATTUATI
- Attrezzature collettive
 - Istruzione dell'obbligo
 - Verde pubblico
 - Parcheggi pubblici
- SERVIZI DI INTERESSE GENERALE ATTUATI
- Aeroporto
 - Istruzione superiore pubblica
 - Strutture sanitarie ospedaliere pubbliche
 - Attrezzature sportive pubbliche territoriali
 - Cimiteri
 - Zone militari
 - Servizi generali della pubblica amministrazione
- SERVIZI DI INTERESSE GENERALE NON ATTUATI
- Istruzione superiore pubblica
 - Strutture sanitarie ospedaliere pubbliche
 - Attrezzature sportive pubbliche territoriali
 - Altri servizi urbani e territoriali

